



FEDERICA BUGATTI ECO

ГАЗОВЫЙ НАСТЕННЫЙ ДВУХКОНТУРНЫЙ ОТОПИТЕЛЬНЫЙ КОТЕЛ



Основные параметры

- 13,9-31,8 кВт
- до 12,3 литров горячей воды в минуту
- низкий уровень шума 38 DB
- гарантия 5 лет
- латунная гидравлическая группа
- низкое энергопотребление



Описание

Обеспечьте свое жилье комфортом вместе с котлом Federica Bugatti Eco. Подходит для систем поквартирного отопления, а так же жилых домов. Отмечен положительными отзывами специалистов по монтажу и сервисному обслуживанию. Очень удобен в установке и управлении. Разрешена установка в шкафу, панелях и нишах.

Техническое описание:

Гидравлическая часть

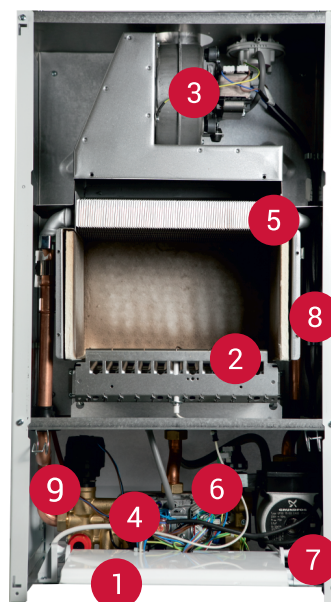
- гидравлическая группа материал - латунь
- теплообменники: ГВС - нержавейка, отопление - медь
- турбинный датчик протока горячей воды
- большой расчетный объем системы отопления 80 л
- NTC контроль первичного контура
- встроенный расширительный бак 7 л
- реле минимального давления теплоносителя 0,5 Бар
- система защиты от работы без воды
- автоматический байпас
- быстрая разборка и сборка теплогенератора
- приоритет в приготовлении ГВС от 2,5 л/мин
- предохранительный вентиль 3 бар
- автоматический воздухоотводчик
- система антиблокировки 3-х ходового клапана
- система защиты образования конденсата

Газовая часть

- минимальные тепловые потери излучением 0,9%
- контроль ионизации пламени

Электрическая часть

- система безопасности соотв. С EN 298
- электрическая часть адаптирована к условиям РФ
- класс электрозащиты IPX5d
- подключение комнатного термостата (опция)
- система защиты от замерзания
- система защиты от перегрева
- система безопасности дымоудаления
- система электрозащиты
- система антиблокировки насоса
- система защиты от низкого напряжения (185V)



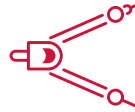
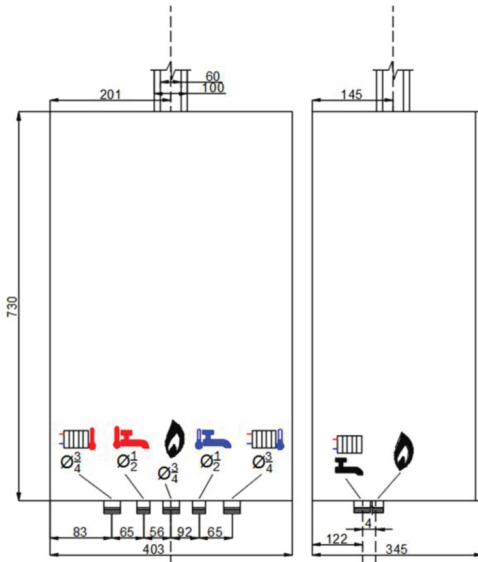
Детали котла

1. Электронная плата Siemens/Enpi (Турция) 
2. Газовая горелка Polidoro (Италия) 
3. Дымосос SIT (Италия) 
4. Газовый клапан SIT 845 (Италия) 
5. Теплообменник VALMEX (Италия) 
6. Теплообменник ГВС SWEP (Швеция) 
7. Насос Grundfos (Дания) 
8. Расш.бак NEMA WINKELMANN 7л (Турция) 
9. Трехходовой клапан ELBI (Италия) 



F E D E R I C A
B U G A T T I

FEDERICABUGATTI.RU
8-800-700-62-01



Соединения котла

- дымоотвод/забор воздуха D 60/100 мм
- подающая линия отопления D 3/4"
- обратная линия отопления D 3/4"
- выход системы ГВС D 1/2"
- вход системы ХВС D 1/2"
- подача газа D 3/4"

Наименование

Котел газовый настенный
Federica Bugatti ECO 12 TURBO
Котел газовый настенный
Federica Bugatti ECO 18 TURBO
Котел газовый настенный
Federica Bugatti ECO 24 TURBO
Котел газовый настенный
Federica Bugatti ECO 32 TURBO

Назначение

Отопление и ГВС
Отопление и ГВС
Отопление и ГВС
Отопление и ГВС

Камера сгорания

Закрытая
Закрытая
Закрытая
Закрытая

Артикул

BU4CED012AATA
BU4CED018AATA
BU4CED024AATA
BU4CED032AATA



Модели котлов

Технические параметры



Параметры

Номинальная тепловая мощность системы max.
Номинальная тепловая мощность системы min.
max./min. Мощность нагрева (80 / 60 °C)
Эффективность (80 / 60 °C)
Класс NOx
Температура отработанных газов
Класс энергоэффективности

Контур отопления

Минимальное рабочее давление
Максимальное рабочее давление
Емкость расширительного бака
Предварительное давление расширительного бака
Диапазон температур нагревательного контура

Контур ГВС

Температура горячей воды max./ min.
Количество горячей воды T=30°C
Минимальный расход горячей воды
Давление воды при max./ min.

Электрические характеристики

Напряжение / частота
Мощность
Класс защиты

Давление газа и расход

Природный газ G20 (давление на входе)
Сжиженный газ G30/G31 (давление на входе)
Расход газа G20 max./ min.
Расход газа G30-G31 max./ min.

Общие характеристики

Масса
Габаритные размеры
Масса (упакованного изделия)
Размер упаковки
Максимальная длина горизонтального дымохода (60/100 мм)
Диаметр дымохода

Ед. изм.	ECO 12	ECO 18	ECO 24	ECO 32
кВт	13,9	19,8	25,7	31,8
кВт	10,5	10,5	10,5	12,2
кВт	12,2 / 9,3	18 / 9,3	23,8 / 9,3	28,2 / 10,3
%	92,9	92,9	92,9	91
-	2	2	2	2
°C	110	110	110	130
-	3 звезды	3 звезды	3 звезды	3 звезды

бар	0,5	0,5	0,5	0,5
бар	3	3	3	3
л	7	7	7	7
бар	1	1	1	1
°C	35 / 85	35 / 85	35 / 85	35 / 85

°C	35 / 57	35 / 57	35 / 57	35 / 57
л/мин	10,2	10,2	10,2	12,3
л/мин	2,5	2,5	2,5	2,1
бар	10 / 0,3	10 / 0,3	10 / 0,3	10 / 0,3

В/Гц	230 / 50	230 / 50	230 / 50	230 / 50
Вт	110	110	110	120
IPX5D	IPX5D	IPX5D	IPX5D	IPX5D

мБар	20	20	20	20
мБар	30 / 37	30 / 37	30 / 37	30 / 37
м3/час	1,48 / 1,1	2,07 / 1,1	2,7 / 1,1	2,92 / 1,3
кг/час	1,02 / 0,81	1,3 / 0,81	1,88 / 0,81	2,3 / 1,1

кг	31	31	31	31
мм	403 / 730 / 345	403 / 730 / 345	403 / 730 / 345	403 / 730 / 345
кг	34	34	34	34
мм	470 / 840 / 420	470 / 840 / 420	470 / 840 / 420	470 / 840 / 420
м	5	5	5	5
мм	100/60	100/60	100/60	100/60